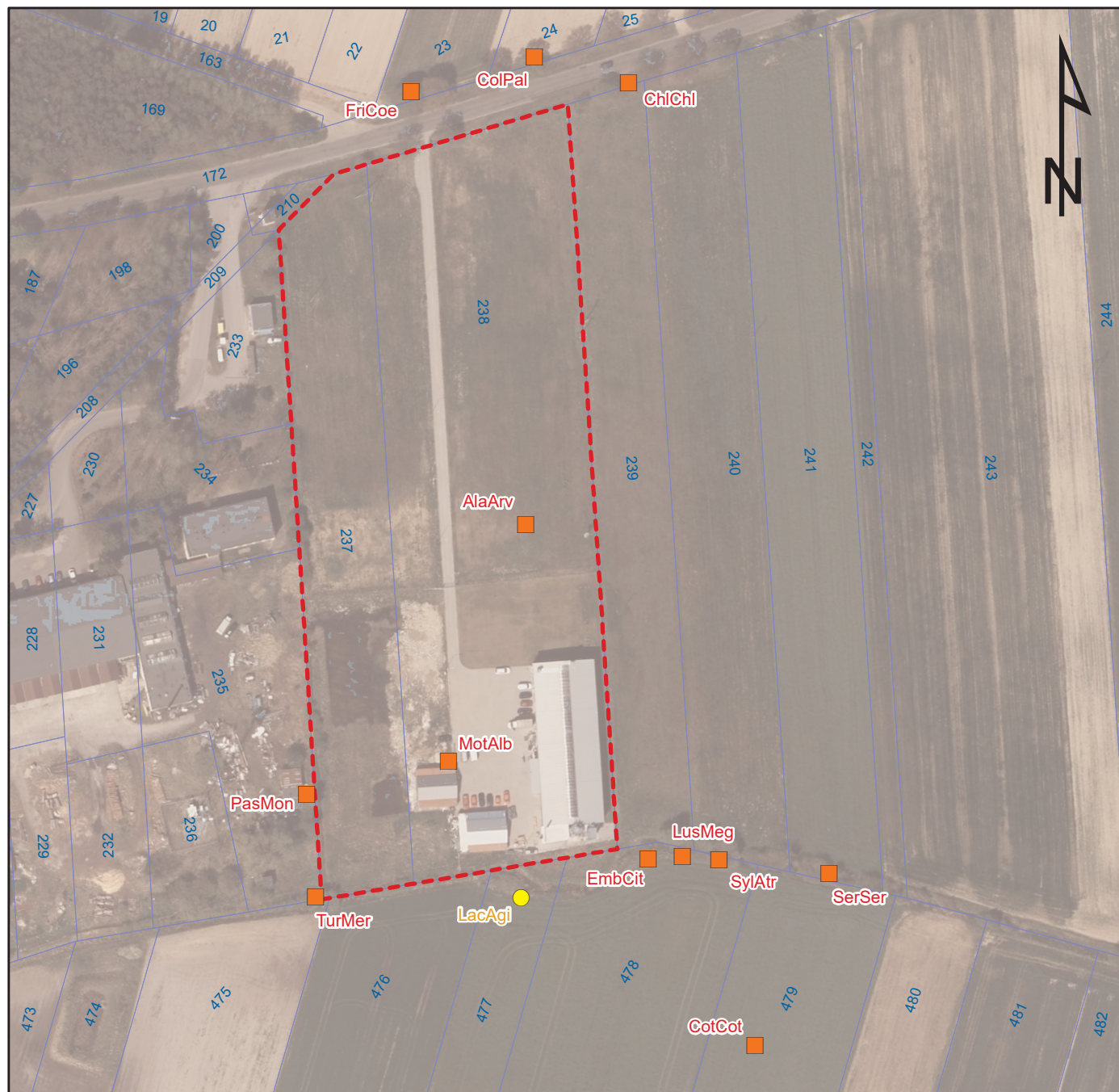


Inwentaryzacja przyrodnicza obszaru inwestycji polegającej na przebudowie i budowie „Zakładu produkcji okien i drzwi” na działce nr 237, 238, obręb Burzenin, powiat sieradzki



● Chronione gatunki gadów

LacAgi - jaszczurka zwinka (*Lacerta agilis*)

■ Chronione gatunki ptaków

AlaArv - skowronek (*Alauda arvensis*)
EmbCit - trznadel (*Emberiza citrinella*)
FriCoe - zięba (*Fringilla coelebs*)
ChlChl - dzwonec (*Chloris chloris*)
ColPal - grzywacz (*Columba palumbus*)
CotCot - przepiórka (*Coturnix coturnix*)
LusMeg - słowik rdzawy (*Luscinia megarhynchos*)
MotAlb - pliszka siwa (*Motacilla alba*)
PasMon - mazurek (*Passer montanus*)
SerSer - kulczyk (*Serinus serinus*)
SylAtr - kapturka (*Sylvia atricapilla*)
TurMer - kos (*Turdus merula*)

--- granica inwestycji

99/2 działki ewidencyjne [nr działki]

